

秋 田 自 動 車 道

横 手 北 ～ 大 曲 間 土 質 調 査

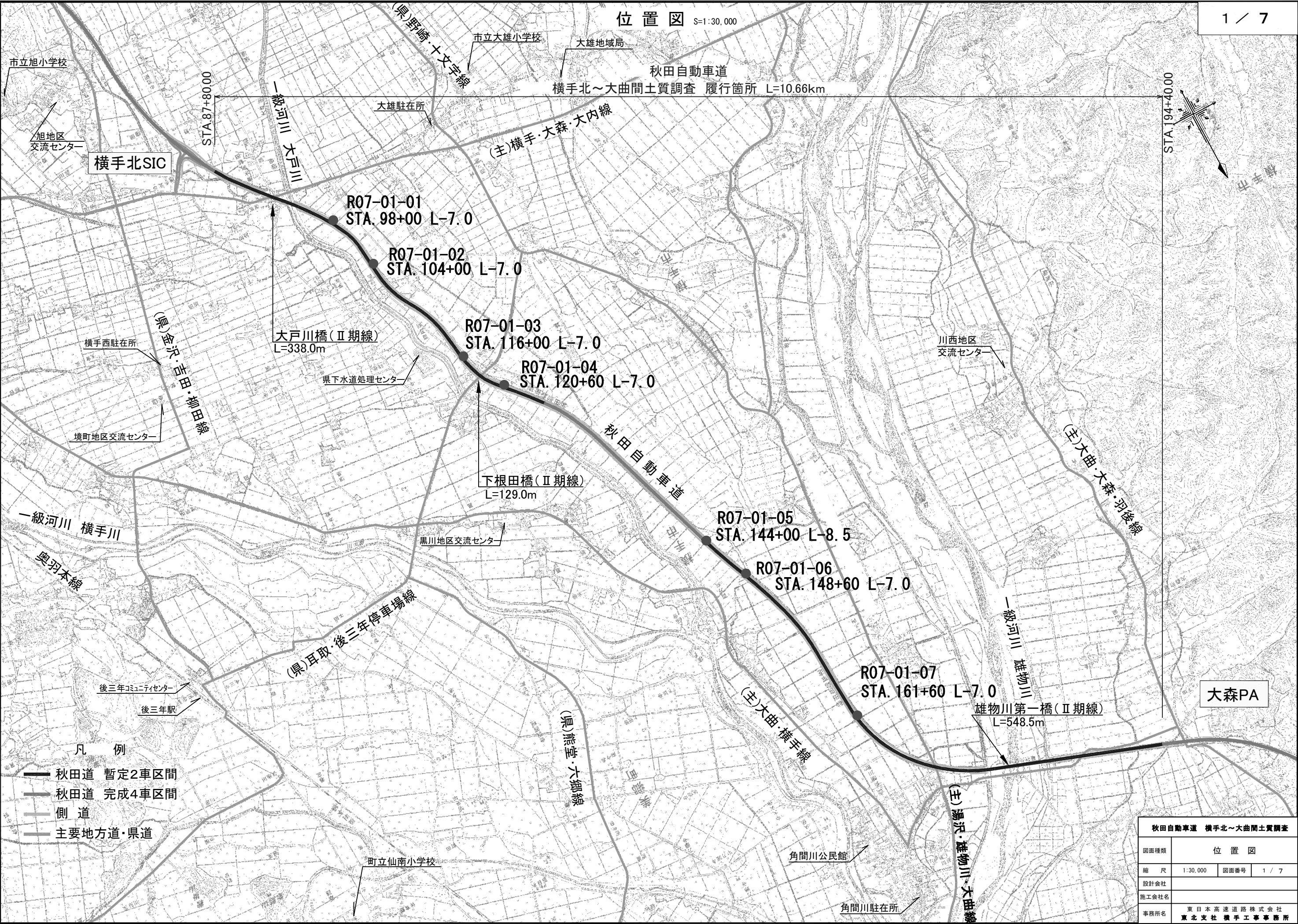
参 考 図

令和 8 年 1 月

東日本高速道路株式会社  
東北支社 横手工事事務所

## 目 次

1.	位 置 図 . . . . .	1
2.	数量総括表 . . . . .	2
3.	平 面 図 (1) ~ (5) . . . . .	3 ~ 7

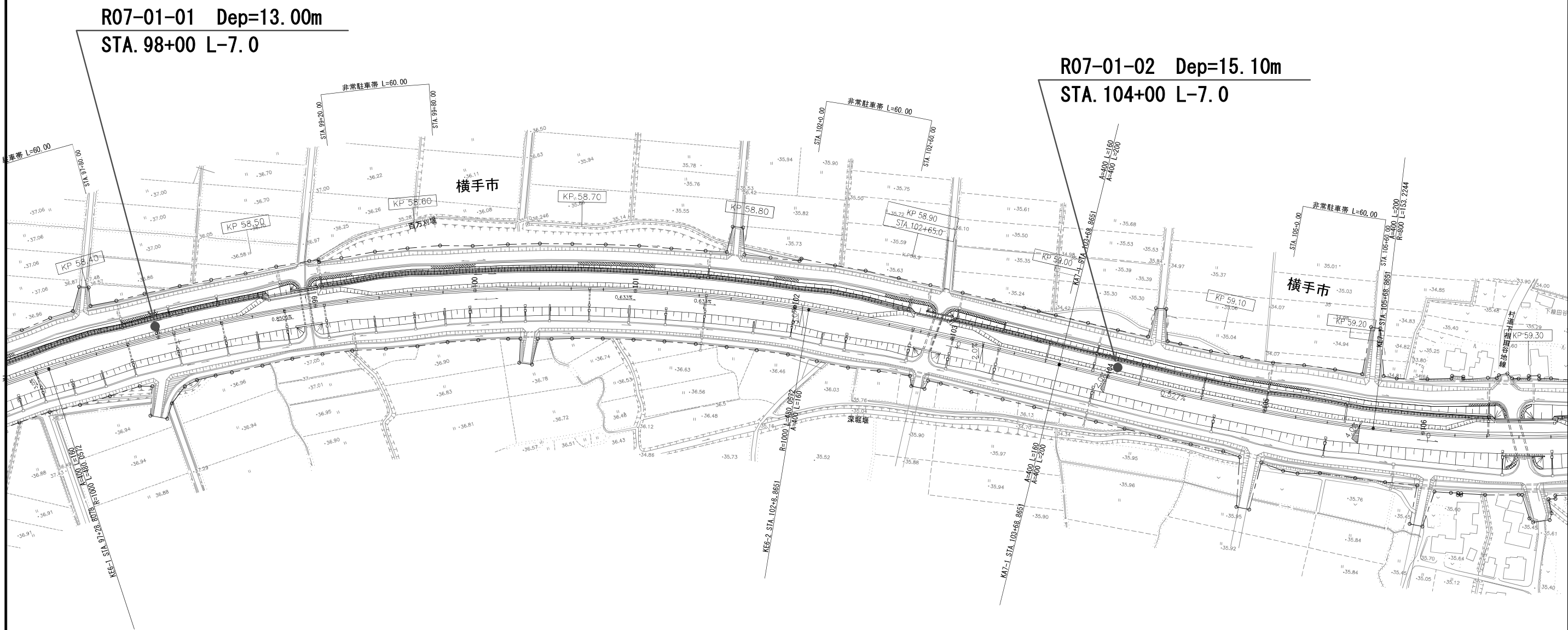


## 数量総括表

2 / 7

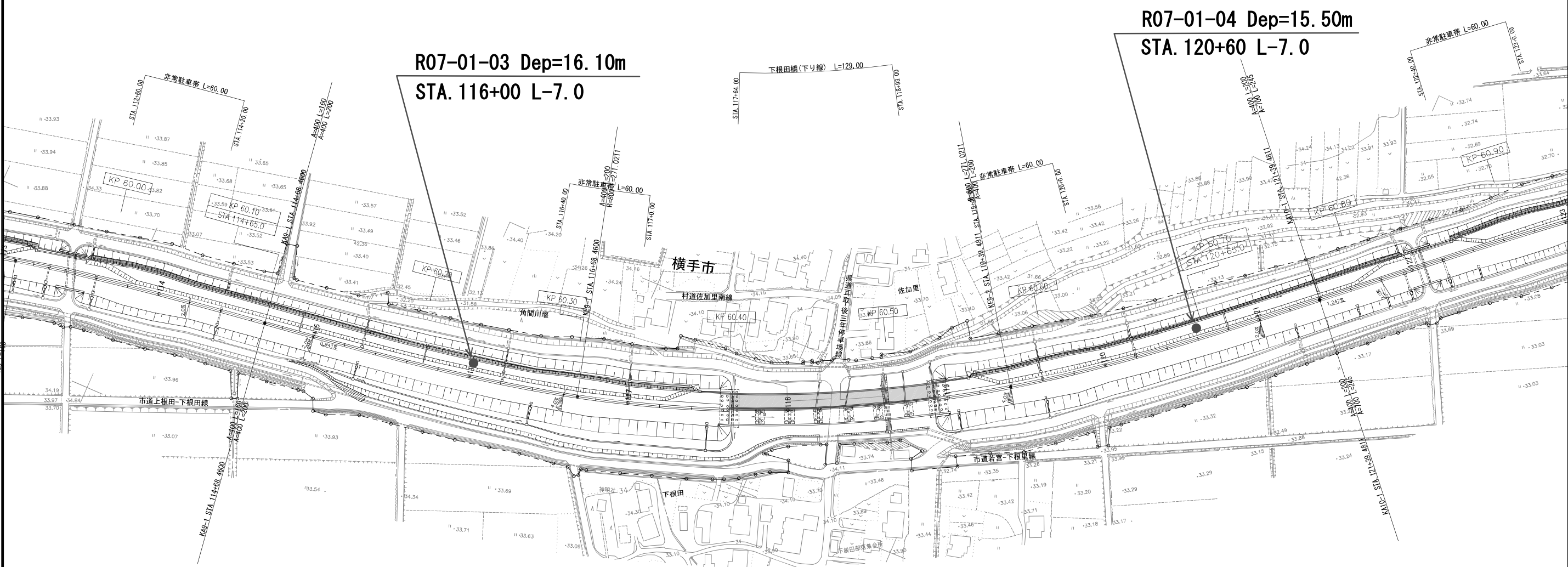
項目・種別	単位	数量	R07-01-01	R07-01-02	R07-01-03	R07-01-04	R07-01-05	R07-01-06	R07-01-07	備考
			STA.98+00	STA.104+00	STA.116+00	STA.120+60	STA.144+00	STA.148+60	STA.161+60	
調査ボーリング 礫混じり土砂 φ 8 6 mm 鉛直下方 ノンコア	m	34.50	5.00	5.10	6.10	5.50	4.40	3.80	4.60	
調査ボーリング 粘性土・シルト φ 8 6 mm 鉛直下方 オールコア	m	58.00	7.00	9.00	9.00	9.00	8.00	9.00	7.00	
調査ボーリング 砂・砂質土 φ 8 6 mm 鉛直下方 オールコア	m	7.00	1.00	1.00	1.00	1.00	1.00	1.00	1.00	
給水（ポンプ運転） 20m以上150m以下	箇所	7	1	1	1	1	1	1	1	
標準貫入試験 粘性土・シルト	回	32	4	5	5	5	4	5	4	
標準貫入試験 砂・砂質土	回	7	1	1	1	1	1	1	1	
サンプリング 固定式シンウォールサンプリング	本	33	4	5	5	5	5	5	4	
土質試験 土粒子の密度試験方法	シリーズ	33	4	5	5	5	5	5	4	
土質試験 土の粒度試験方法（ふるい分析） 0.5～2.0kg	シリーズ	14	2	2	2	2	2	2	2	
土質試験 土の液性限界・塑性限界試験方法	シリーズ	66	8	10	10	10	10	10	8	
土質試験 土の湿潤密度試験方法	シリーズ	99	12	15	15	15	15	15	12	
土質試験 土の一軸圧縮試験方法（粘性土）	シリーズ	42	9			12	12		9	
土質試験 土の三軸圧縮試験方法（CU ber）	シリーズ	15		4	4			4	3	
土質試験 土の圧密試験方法	シリーズ	15		4	4			4	3	
搬入路伐採	m	378.00	32.00	44.00	54.00	54.00	38.00	72.00	84.00	
調査孔閉塞	箇所	7	1	1	1	1	1	1	1	
足場仮設 平坦足場（高さ0. 3 m以下）	箇所	7	1	1	1	1	1	1	1	
準備及び跡片付け	式	1	1							
現場内小運搬（人肩運搬）	m	355.00	30.00	40.00	50.00	50.00	35.00	70.00	80.00	
機械等運搬	式	1	1							
国土地盤情報データベース検定（有資格）	式	1	1							
実施調査計画 A	km	2.800	0.400	0.400	0.400	0.400	0.400	0.400	0.400	
調査総合解析 A	km	2.800	0.400	0.400	0.400	0.400	0.400	0.400	0.400	
地層地質横断図	断面	7	1	1	1	1	1	1	1	
沈下解析, 安定解析 沈下解析	断面	4		1	1			1	1	
沈下解析, 安定解析 安定解析	断面	4		1	1			1	1	
対策工法の検討	対策箇所	4		1	1			1	1	
調査ボーリング解析	m	99.50	13.00	15.10	16.10	15.50	13.40	13.80	12.60	

秋田自動車道 梶手北～大庄新土質調査			
図面種類	数量総括表		
縮 尺		図面番号	2 / 7
設計会社			
施工会社名			
事務所名	東日本高速道路株式会社 東北支社 梶手工事課 梶手		

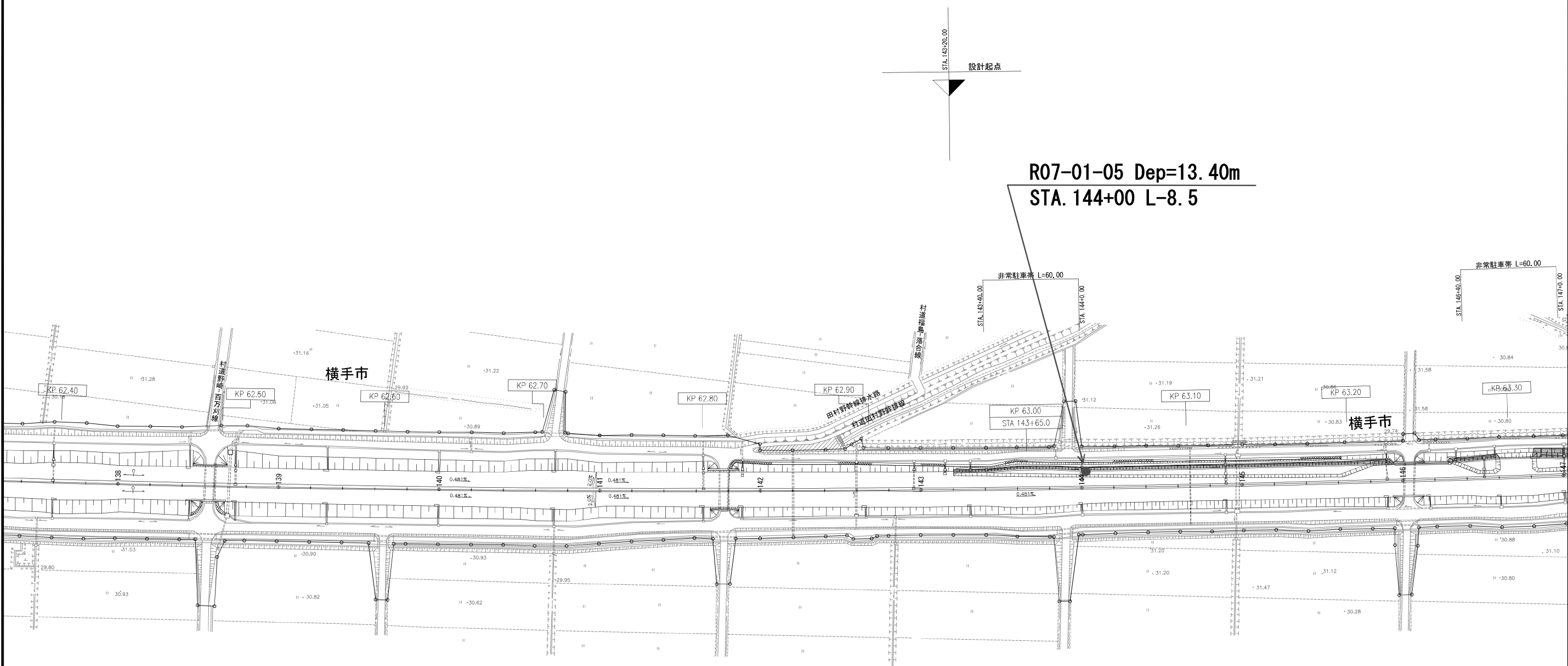


秋田自動車道 横手北～大曲間土質調査			
図面種類	平面図 (1)		
縮 尺	1:2500	図面番号	3 / 7
設計会社	三井共同建設コンサルタント株式会社		
施工会社名			
事務所名	東日本高速道路株式会社 東北支社 横手工事事務所		





秋田自動車道 横手北～大曲間土質調査			
図面種類	平面図（2）		
縮 尺	1:2500	図面番号	4 / 7
設計会社	三井共同建設コンサルタント株式会社		
施工会社名			
事務所名	東日本高速道路株式会社 東北支社 横手工事事務所		



秋田自動車道 横手北～大曲間土質調査			
図面種類	平面図（3）		
縮 尺	1:2500	図面番号	5 / 7
設計会社	三井共同建設コンサルタント株式会社		
施工会社名			
事務所名	東日本高速道路株式会社 東北支社 横手工事事務所		

